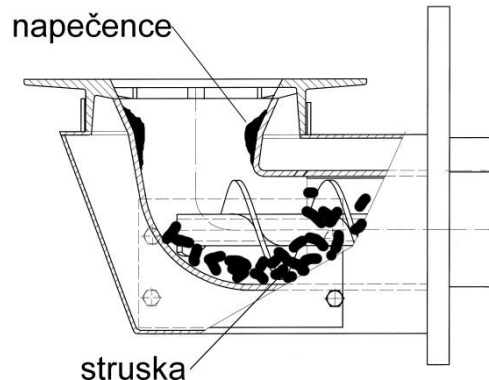


FRÉZA NA RUČNÍ ČIŠTĚNÍ RETORTY HOŘÁKŮ LING

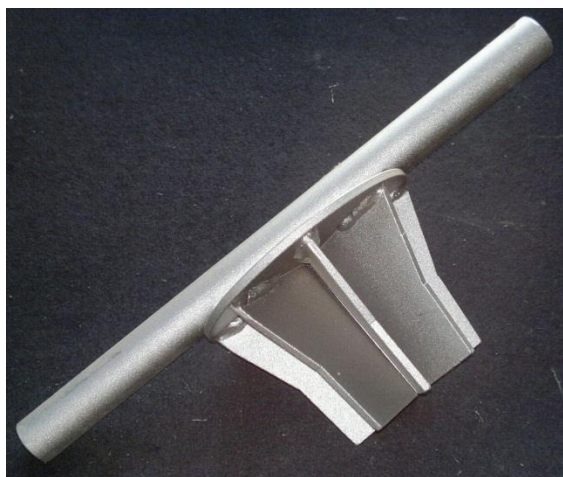
TVORBA STRUSKY A NAPEČENCŮ PŘI SPALOVÁNÍ SPÉKAVÝCH PELET



Při spalování spékavých pelet (dřevní s příměsí kůry, rostlinné) kategorie A2 a B dle ČSN EN 14 961-2, po jistém čase dochází k vytvoření napečenců v horní části retorty, které postupně brání průchodu nového paliva a pokud nedojte k odstranění napečenců, může časem dojít až k blokaci podavače a deformaci šnekovnice. Při delším odstavení kotle z provozu a nevyprázdnění šnekového podavače může dojít k nahoření pelet hluboko v retortě, kde se poté vytvoří velice odolná struska, která také může až zabránit chodu podavače. Při spalování těchto pelet je proto nutné průběžně čistit retortu od

napečenců (1 - 2 x za topnou sezónu, případně po spálení 1 – 2 tun pelet podle jejich kvality) a vyprazdňovat podavač při delší odstavce.

K základnímu vyčištění retorty od napečenců slouží jednoduchá fréza. Po zasunutí (popřípadě „naklepnutí“) frézy do retorty a několikanásobnému pootočení lze retortu vyčistit tak, že je umožněn dostatečný přísun paliva na rošt a je zabráněno blokaci šnekového podavače.



Cena frézy : 1 368,- Kč + DPH